



LE MANIFESTAZIONI

MERCOLEDÌ 1° MAGGIO 2013

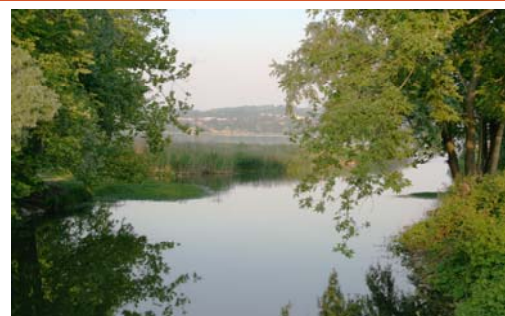
CamminanMangiando passeggiata enogastronomica tra i Comuni di Gavirate, Bardello e Biandronno.



CamminanMangiando

La manifestazione è organizzata dalle Pro Loco di Gavirate, Bardello e Biandronno: la partenza è sul Lungolago di Gavirate. È la 4° edizione e si terrà nella giornata di mercoledì 1° maggio 2013. Le iscrizioni si ricevono presso l'Ufficio IAT alla Stazione Ferrovie Nord di Gavirate in Piazza Dante 1 entro il 24 aprile 2013. Gli orari di apertura dell'ufficio sono: dal lunedì al venerdì dalle 6,00 alle 12,00 e dalle 13,30 alle 17,00. Sabato e prefestivi dalle 6,00 alle 12,00. Iscrizioni prima della partenza sul Lungolago di Gavirate entro le ore 13,00 e fino al raggiungimento massimo di numero 600 partecipanti. Quote di partecipazione in pre iscrizione entro il 24 aprile: adulti Euro 18,00 e ridotti da 7 a 12 anni

Euro 9,00 con menu baby. Il giorno della manifestazione: adulti Euro 20,00 e ridotti da 7 a 12 anni Euro 10,00 con menu baby. Gli iscritti potranno accedere al percorso dalle ore 11 e terminarlo entro le ore 18,00. Premi e gadget saranno riservati ai partecipanti. Lungo il percorso sarà possibile degustare ed acquistare numerose specialità prodotte nella nostra provincia, mentre Villa Borghi a Biandronno ospiterà un'esposizione di bambole d'epoca. Sarà inoltre possibile partecipare ad alcuni giochi che daranno la possibilità, a chi riuscirà a completarli, di vincere una mountain bike. Il tracciato prende avvio dal lungolago di Gavirate dove a cura della Pro Loco locale, si potrà gustare un aperitivo con un ricco antipasto composto da un tagliere di salumi e formaggi provinciali. Seguendo la pista ciclo pedonale, si raggiungeranno le Chiuse sul fiume Bardello dove si proseguirà per Biandronno: presso la sede della Pro Loco si potranno gustare a scelta due primi piatti. Attraversato il centro del paese, ci si incamminerà sul sentiero che costeggia il Laghetto di



Biandronno che consentirà di raggiungere le Cascine del Sole di Bardello dove verranno serviti a scelta due secondi piatti. Ritornando sul tracciato della pista ciclo-pedonale, si attraverserà il fiume Bardello e successivamente si raggiungerà Gavirate, luogo di partenza, dove si degusteranno dolce e caffè. Sempre sul lungolago di Gavirate si terrà un mercatino con esposizione di prodotti tipici ed al termine della manifestazione si procederà all'estrazione della mountain bike. **Tesseramento Pro Loco.** Si ricorda che è aperto il tesseramento all'Associazione per l'anno 2013: sarà possibile rinnovare o richiedere le tessere presso l'Ufficio Iat alla Stazione negli orari sotto specificati. Il costo della tessera è di €10,00